

# Galicane

Obtention du GIS Peuplier,  
variété créée et sélectionnée en France

Protection communautaire d'obtention végétale (COV) :  
EU 62689 depuis le 21/11/2022

Espèce : Hybride inter-spécifique *Populus deltoides* x *Populus nigra*  
Sexe : Mâle

## Caractéristiques morphologiques

Forme du houppier : étalé  
Débourrement végétatif : précoce à intermédiaire  
Défeuillaison : intermédiaire

Architecture : Rectitude	Légèrement flexueux
Angle de branchaison	Très ouvert
Grosseur des branches	Moyenne à forte
Rameaux interverticilles	Peu fréquents

## Qualité du bois

Bois lourd, infradensité (diverses mesures entre 2 et 16 ans)  
de 350 kg/m<sup>3</sup> (témoin I-214 = 300 kg/m<sup>3</sup>)

## Adaptation aux stations

Galicane est adaptée au climat sur la France entière et convient à tous les types de texture. Cette variété se comporte bien sur les sols les plus humides (nappe peu profonde), non séchant en été.

Croissance juvénile rapide.

## Sensibilité aux maladies et aux insectes Niveau (1 à 5)

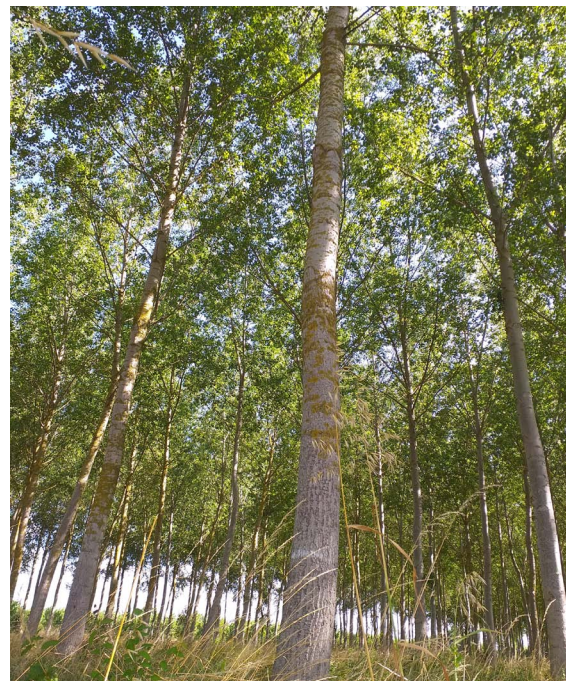
Chancre bactérien ( <i>X. populi</i> )	5	Très tolérant
Brunissure des feuilles ( <i>M. brunnea</i> )	5	Très tolérant
Rouille ( <i>M. larici-populina</i> )	4	Tolérant
Puceron lanigère ( <i>P. passerinii</i> )	4	Tolérant

## Tailles

	Besoin/Rythme	Réalisation
Formation	Faible	Facile
Elagage	Moyen à rapide	Moyen

## Autres facteurs

Phototropisme	Assez peu sensible
Production de coton	Néant



Parcelle FCBA de Beaufort-en-Vallée (49) à 14 ans © FCBA ▲



Parcelle INRAe, Heilly (80) à 6 ans © INRAe ▲



[gispeuplier.hub.inrae.fr](http://gispeuplier.hub.inrae.fr)

INRAE

FCBA

INSTITUT  
TECHNOLOGIQUE

Pépinière de Charrey-sur-Saône (21) à 1 an © FCBA ▲